

# Produktinformation

Positioniertechnik

Dr. Meierling

## RAuKxxx Hochpräzisions-Drehmesstisch mit Messsystem

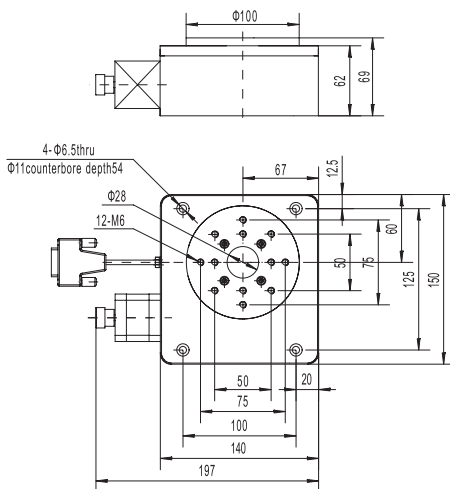


### Eigenschaften:

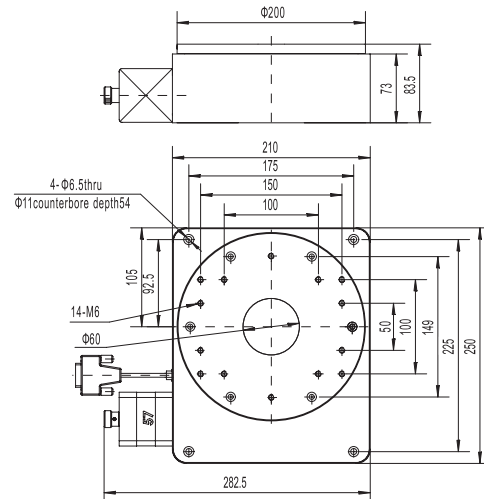
- hochpräzises Schneckenradgetriebe
- hochstabiles Schrägkugellager
- hochauflösendes Winkelmesssystem,
  - vollständig integriert
  - Rasterscheibe  $\varnothing 92$  mit 3600 Strichen
  - Referenzschalter als Schließerkontakt
- Basismaterial: schwarz eloxiertes Aluminium

Model	RAuK100	RAuK200
Auflösung (°) (8-Teilschritte)	0,00125	
Auflösung (°) (closed-loop)	1,8	1,2
Getriebeuntersetzung	180 : 1	
Drehgeschwindigkeit (°/s)	25	
Wiederholbarkeit (°)	< 0,005	
Rundlauf ( $\mu\text{m}$ )	< 15	< 10
Planlauf ( $\mu\text{m}$ )	< 15	< 10
Schrittmotor (Winkel)	42 (1,8°)	57 (1,8°)
Phasenstrom (A)	1,7	2,4
Belastbarkeit (kg)	30	50

### Abmessungen:



RAuK100



RAuK200

### Pinbelegung: Motor und Endschalter

