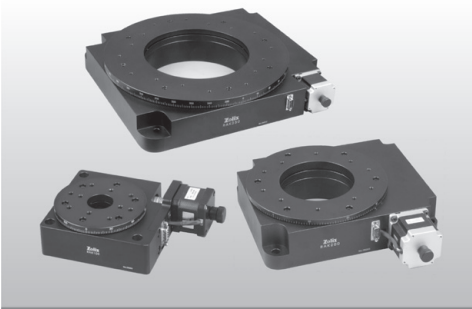


Produktinformation

Positioniertechnik
Dr. Meierling

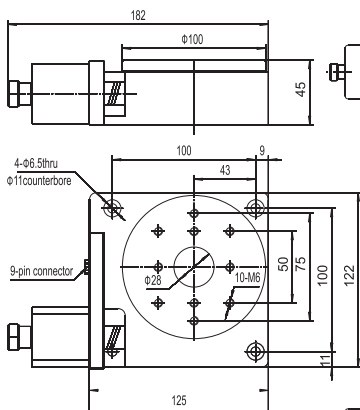
Motorisierte Drehtische RAK100/200/350



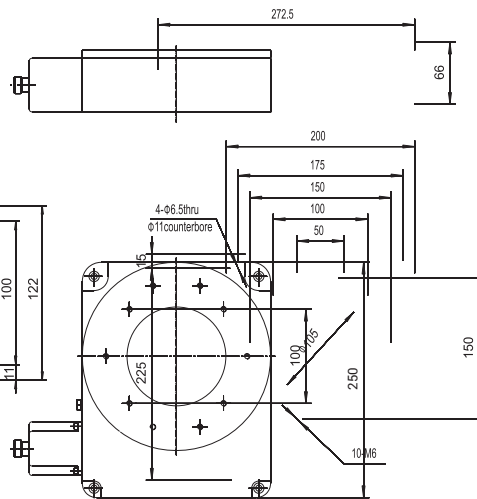
Höchstpräziser motorisierter Drehtisch mit spielarm vorgespanntem Schneckenradgetriebe und robuster Lagerung (Kreuzrollen) aus eloxiertem Aluminium. Durch spezielle Auswahl der Materialien im Antrieb und den Führungen wird eine hohe Steifigkeit und Belastbarkeit erreicht. Geeignet für alle Einbaulagen.
Die Drehtische sind mit Steppermotoren und Hall-Effekt-Referenzschaltern (Schließer-Kontakt) ausgestattet. Andere Motorvarianten wie 3-Phasen-Schrittmotoren sowie DC-Servomotoren sind in Planung (bitte anfragen)

Model	RAK100	RAK200	RAK350
Übersetzungsverhältnis Schneckengetriebe	1 : 180		1 : 320
Basismaterial	Aluminium		
Auflösung (°)	0.00125	0.00125	0.0007
Wiederholbarkeit (°)	<0.005		<0.003
Radialfehler (µm)	<15	<10	<20
Axialfehler (µm)	<15	<10	<20
Max Drehgeschwindigkeit (°/s)	25		14
Schrittmotor (Winkel)	42 (1.8°)	57 (1.8°)	
Strom (A)	1.7	2.4	
Axiallast (kg)	30	50	100

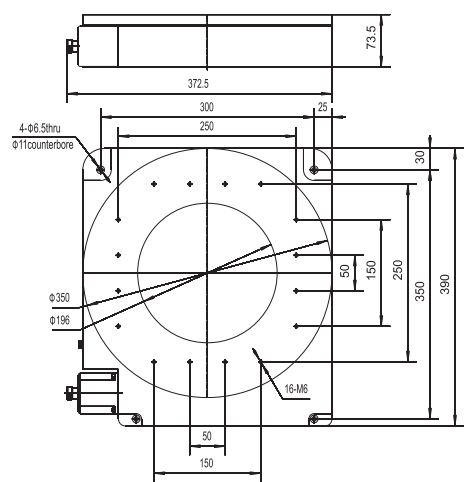
RAK100 ▼



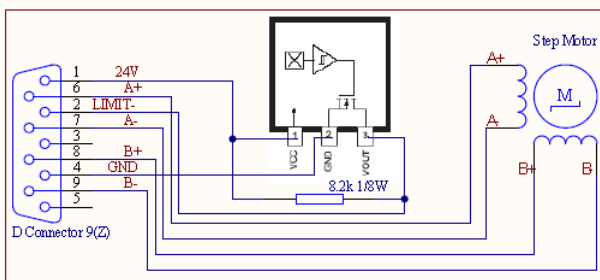
RAK200 ▼



RAK350 ▼



RAK100 ▼



RAK200/350 ▼

