

Produktinformation

RAP: Motorisierter Präzisions-Drehmesstisch

Positioniertechnik
Dr. Meierling

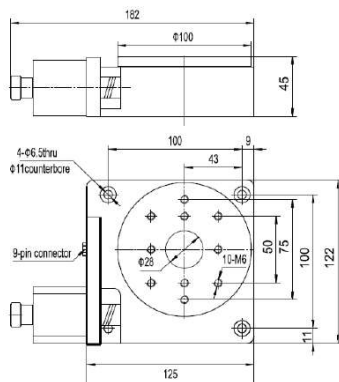


Eigenschaften:

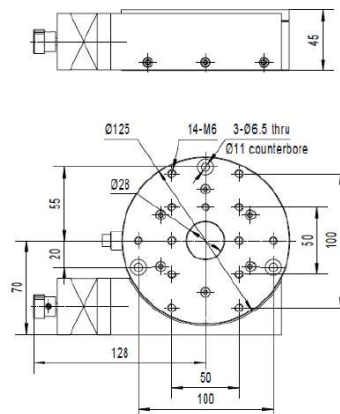
- Spielarm vorgespanntes Schneckenradgetriebe
- Kreuzrollenlagerung
- Hohe Auflösung und Wiederholbarkeit
- Drehteller mit 100 / 125 / 200 und 220 mm Durchmesser
- 2-Phasenschrittmotor mit Referenzschalter (Schließerkontakt)
- Schwarz eloxiertes Aluminium
- Ausführung mit DC- oder DLDC-Servomotoren auf Anfrage

Model	RAP100	RAP125	RAP200	RAP220
Getriebefaktor	180 : 1			
Auflösung im 1/8-Mikroschritt	0,00125			
Max Geschwindigkeit (°/sec)	25			
Wiederholbarkeit (°)	0,005			
Seitenschlag (µm)	20		25	
Höhenschlag (µm)	20		25	
2-Phasenschrittmotor	42 (1,8°)		57 (1,8°)	
Phasenstrom (A)	1,7		2,4	
Typ Referenzschalter	Hall-Effekt		Mechanisch	
Tragfähigkeit	30		50	

Abmessungen:

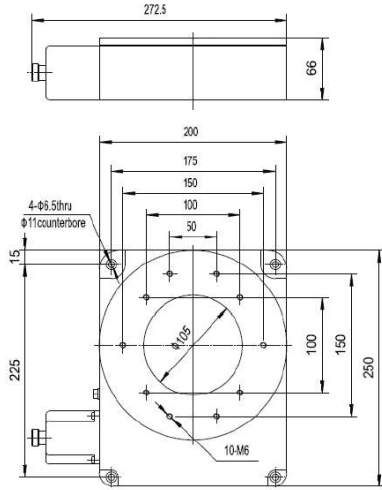


RAP100

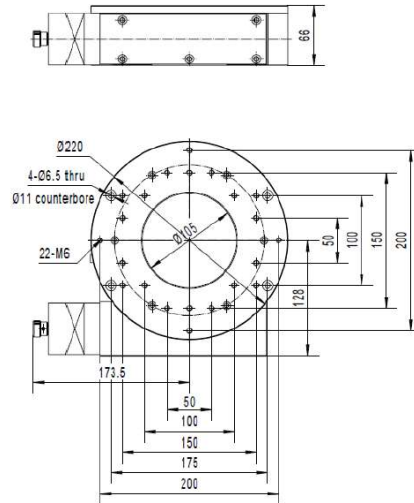


RAP125

Abmessungen:



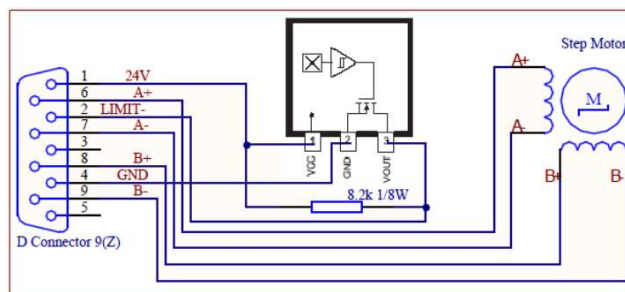
RAP200



RAP220

Pinbelegung:

RAP100 / 125:



RAP200 / 220:

